

[grandangolo]

La ristrutturazione di una piscina coperta è l'occasione per ridefinire il concept, adeguandolo alle moderne esigenze di una destinazione turistica di tendenza.

La piscina, e l'involucro edilizio che la contiene, si trasformano così in elementi di design.

Un nuovo design per la piscina



«La piscina, inizialmente costruita a fine anni '60, è stata interamente ristrutturata, adattandola alle nuove esigenze funzionali ed estetiche di questo hotel divenuto, negli anni, tra i più ricercati della costa orientale di Majorca.

«Le aperture sulle pareti e sul soffitto lasciano penetrare l'abbondante illuminazione esterna, inondando di luce il piano vasca.

Fotografie di:
Laura Torres Roa e Antonio Benito Amengual

Nel 1967 fu costruito l'Hotel Castells dels Hams sull'isola di Majorca, un piccolo hotel immerso nella vegetazione Mediterranea. Nel tempo, in seguito a ripetuti interventi di ristrutturazione e ampliamento, si è trasformato in uno dei più distintivi hotel della costa orientale dell'isola. Da qui la necessità di riqualificare ulteriormente la struttura, celebrando innanzitutto la località che l'accoglie, la sua ricca vegetazione, e sfruttando al massimo l'abbondante illuminazione naturale di cui gode il sito. Queste esigenze sono state tradotte in interventi di ristrutturazione incentrati in gran parte sulla piscina riscaldata



↳ Anche la sauna è concepita per garantire una comunicazione visiva con l'esterno.



↳ L'area relax, dominata dai toni del bianco, gode di una rilassante vista sul verde.



↑ Divertimento e relax nella minipiscina, affacciata sull'esterno.

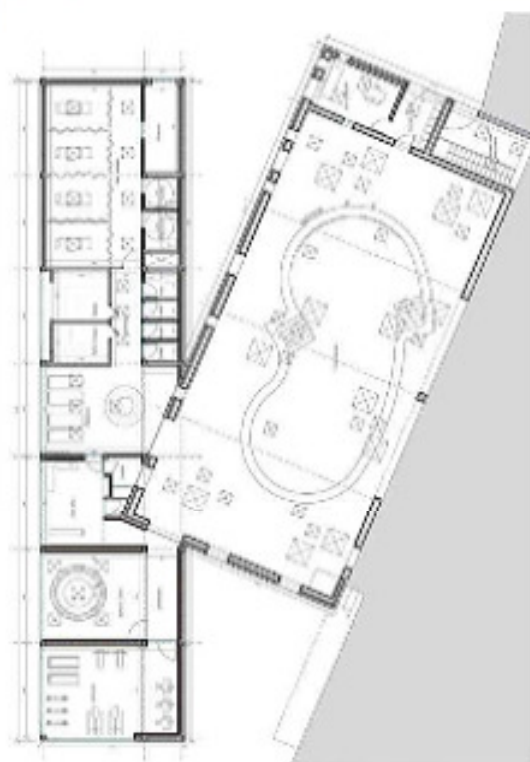
L'area spa dedicata ai trattamenti e al relax, invece, è concepita per garantire l'affaccio verso l'esterno e godere della vista sul paesaggio circostante attraverso le ampie pareti vetrate. Gli edifici che ospitano le due aree, sebbene siano distinti e indipendenti, si intersecano in un unico punto attraverso il quale si accede alla lobby dell'hotel. L'area in cui sorgono spa e piscina era collegata, prima della ristrutturazione, al retro dell'hotel e spesso utilizzata come mero spazio di servizio dall'aspetto trascurato. L'intervento di riqualificazione ha dato l'opportunità di ribaltare la situazione, spostando la lobby dell'hotel proprio frontal-

coperta, sostituendo la copertura e creando un'area spa adiacente, al servizio dell'hotel. Nel corso dello sviluppo del progetto, si è giunti alla separazione delle due aree piscina e spa, rendendole una indipendente dall'altra dal punto di vista progettuale, così da poter soddisfare le specifiche esigenze di ciascuna parte.

L'area piscina è caratterizzata da un alternarsi di aperture di forma quadrata, disposte secondo apparente casualità di dimensione e posizione, che lasciano penetrare l'abbondante illuminazione esterna, inondando il piano vasca di luce.

[L'alternarsi di aperture di forma quadrata, disposte secondo apparente casualità di dimensione e posizione, crea scenografie di luce in piscina]

I due edifici che ospitano l'area spa e la piscina si intersecano tra loro in un unico punto, mantenendo la rispettiva indipendenza funzionale e stilistica. Il tetto della piscina è stato adibito a prato, con funzione sia di isolamento termico sia di integrazione ambientale.



← Planimetria delle aree spa e piscina.

mente all'area piscina, mutuando da quest'ultima l'abbondante illuminazione naturale catturata dalle aperture sul soffitto. La particolarità dell'edificio che ospita la piscina non risiede solo nell'originale gioco di finestre che creano scenografie e riflessi di luce e colori: il tetto, infatti, è stato ricoperto da un manto erboso che funge da ottimo isolante per l'ambiente interno e al contempo riduce al minimo l'impatto ambientale dell'edificio. Il progetto intende rappresentare un esempio di architettura del benessere, dove l'edificio stesso è concepito per offrire un'esperienza sensoriale in armonia con la natura.

Scheda tecnica

Hotel Castell dels Hams,
www.hotelcastelldelsbars.com
 Island of Majorca, Spagna
Progetto: A2arquitectos -
 Juan Merzariáez Suárez and
 Cristian Santandreu Ullermark,
www.a2arquitectos.com
Ultimazione lavori: 2011

← I lucernari posti sul soffitto della piscina di notte si illuminano, creando uno scenografico effetto visivo sul prato.